



## **XII Encontro Nacional de Dirigentes de Graduação**

**Inclusão de 20% de EAD no ensino presencial:  
forma, problemas e aplicação.**

Debatedor: **Marcos Wesley da Silva, Prof. Dr.**





**Anápolis**  
e  
**Ceres**

**25**

Graduação

**40**

Pós-graduação

**1**

Mestrado



Mais de

**10.000**

alunos



## Criação da Diretoria de EAD

2012

**Experiência  
EAD 20%**

(Portaria 4.059 de 2004)

2009

- ✓ Língua Portuguesa
- ✓ MTC
- ✓ Cultura Religiosa

2005

**NEAD**

Núcleo de  
Educação a Distância

- ✓ Extensão
- ✓ Seminários
- ✓ AVA - Teleduc

# Pilares EAD UniEVANGÉLICA

**Autonomia do aluno adulto e a capacidade de gerir seu próprio processo de aprendizagem.**

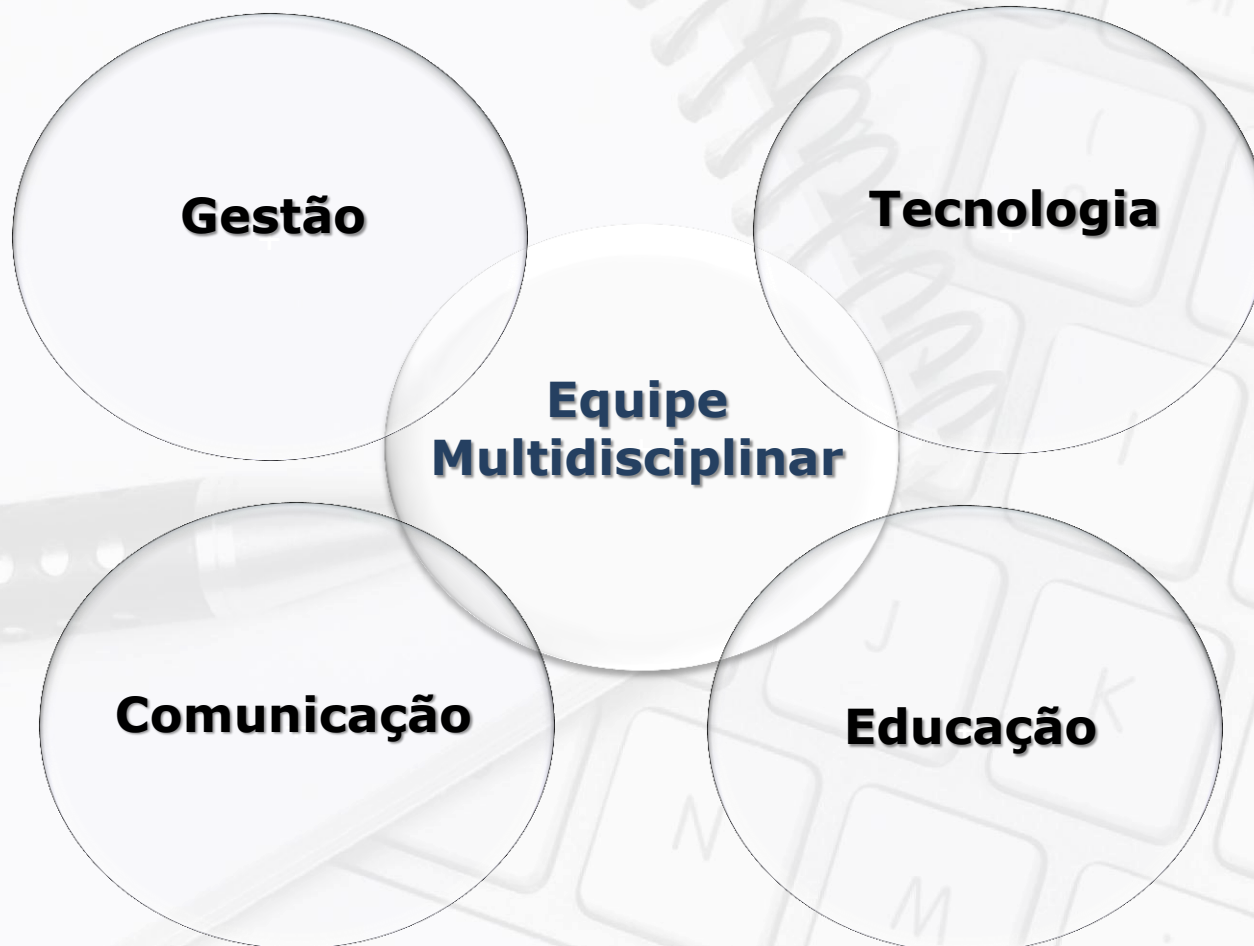
**Novas funções e características do professor.**

**Mediatização Intensiva do Processo de Ensino e Aprendizagem.**

**Flexibilidade Institucional e Pedagógica.**

(BELLONI, 2002)

# Diretoria EAD



# Frentes EAD

**1**

**Polo  
Metodista**

**2**

**Cursos  
de Extensão**

**3**

**Credenciamento  
Institucional**

**4**

**Disciplinas  
Semipresenciais**

# Números EAD

**2014-2**

**2.627**  
alunos

L. Portuguesa  
MTC  
Empreendedorismo  
Cultura Religiosa

**2015-1**

**2.914**  
alunos

L. Portuguesa  
MTC  
Cultura Religiosa

**2015-2**

**2.376**  
alunos

L. Portuguesa  
MTC  
Empreendedorismo



# Números EAD

**60**

**Medicina**

1 turma

**240**

**Enfermagem**

8 turmas

**210**

**Engenharia  
da Computação**

7 turmas

**65**

**Administração**

2 turmas

**148**

**Fisioterapia**

3 turmas

**197**

**Engenharia Civil**

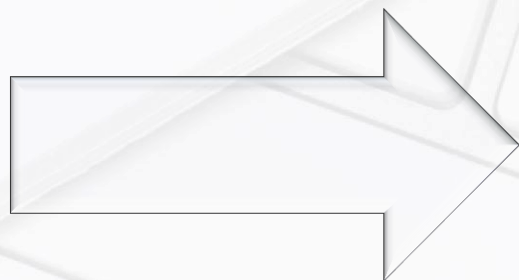
3 turmas

**920 alunos**

**24 turmas**

# Números EAD

	Turmas	Alunos
Medicina	1	60
Enfermagem	8	240
Eng. da Computação	7	210
Administração	2	65
Fisioterapia	3	148
Eng. Civil	3	197
Disciplinas Semipresenciais	44	2376



**68**

turmas

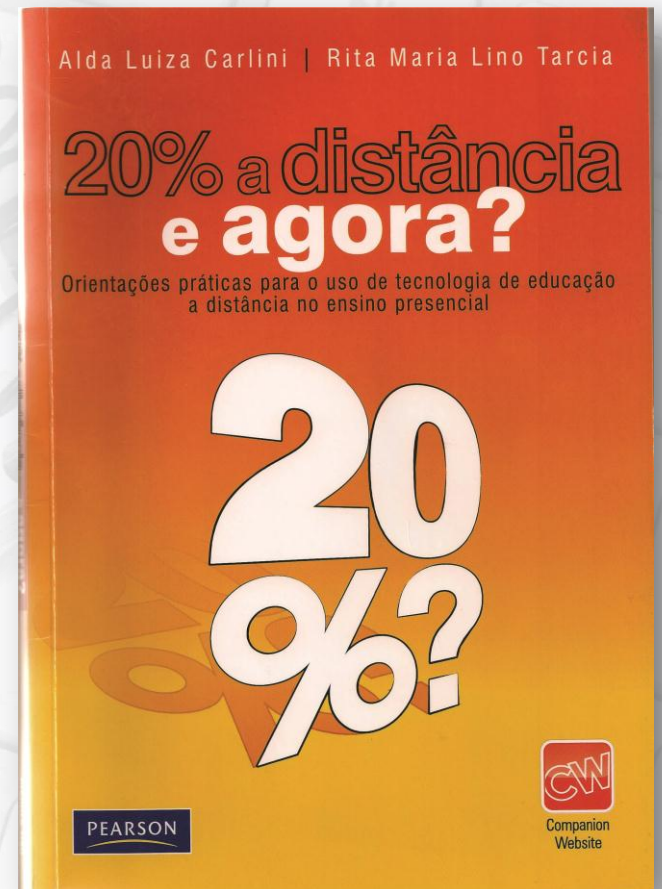
**3296**

alunos

“

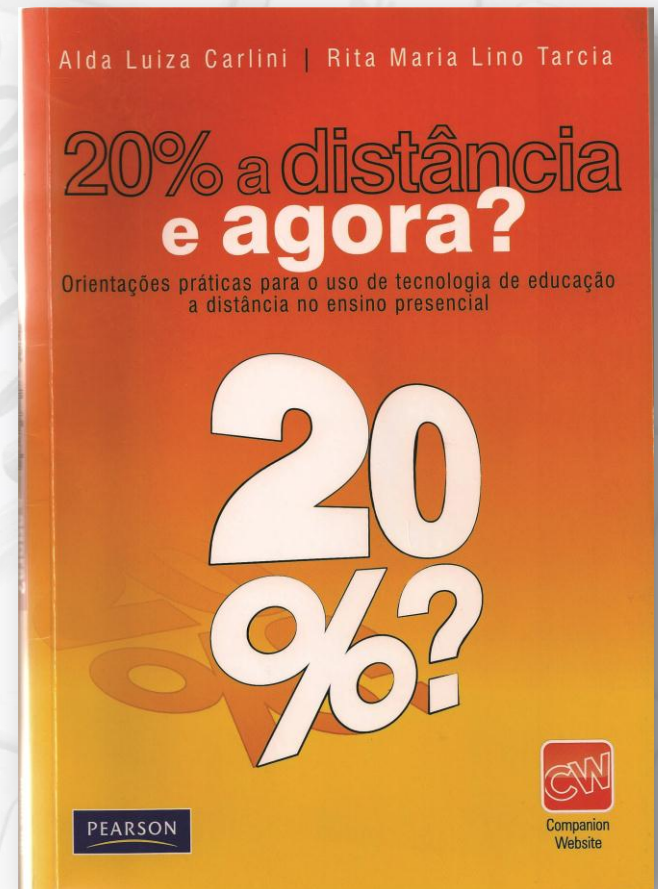
Toda a infraestrutura pedagógica e tecnológica deve ser garantida para que essa prática seja realizada com qualidade.

CARLINI, Alda Luiza.  
TARCIA, Rita Maria Lino.



“ A adoção da semipresencialidade requer, portanto, um bom planejamento por parte da instituição, uma vez que cabe a ela disponibilizar as condições necessárias para os professores e os alunos utilizarem adequadamente os Ambientes Virtuais de Aprendizagem, os recursos e as novas tecnologias da comunicação e da informação.

CARLINI, Alda Luiza.  
TARCIA, Rita Maria Lino.



# Mudanças 2015/1 para 2015/2



# Mudanças 2015/1 para 2015/2

Formação e  
desenvolvimento

**Atores**

**EAD**



# Mudanças 2015/1 para 2015/2

**Inclusão**

**Tutores**

**20%**

# Mudanças 2015/1 para 2015/2

## SGA

Integração

## AVA





# Mudanças 2015/1 para 2015/2

Material de

Comunicação



**Disciplinas Semipresenciais** 2015/2

Língua Portuguesa · Metodologia do Trabalho Científico · Empreendedorismo

A sala de aula na palma da sua mão!

**UniEVANGÉLICA** | **EAD**  
CENTRO UNIVERSITÁRIO

Início em  
**18/08/2015**

Acesse  
[ead.unievangelica.edu.br](http://ead.unievangelica.edu.br)

Semana de atendimento ao estudante:  
18 a 21 de agosto, das 8h às 22h,  
no Laboratório de Informática 1 do bloco B  
(Biblioteca)

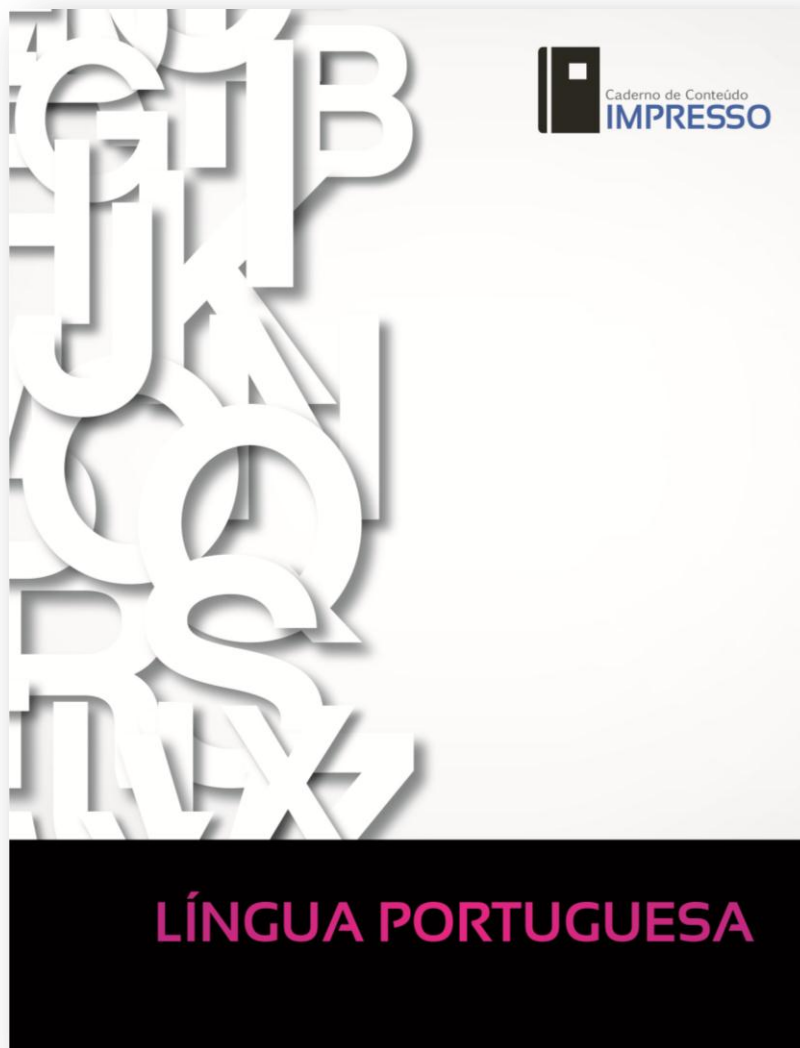
Informações: [ead@unievangelica.edu.br](mailto:ead@unievangelica.edu.br) - (62) 3310 6730

# Material Didático

Plano de Ensino

Autoria  
Compartilhada

Elementos  
Interativos



Entregue  
aos Alunos

Temas

Linguagem  
Dialogica

# Elementos Interativos



## Objetivos

Ao início de cada Tema, você conhecerá os objetivos do conteúdo que será abordado.



## Síntese

Conheça um pouco sobre o assunto o qual será estudado em cada Tema.



## Importante

Informações que contribuirão para melhor compreensão do que está sendo aprendido.



## Refletindo

Considerações pertinentes sobre um fato ou uma questão a respeito do conteúdo.



## Professor Play

Durante os estudos, você poderá assistir aos vídeos explicativos sobre conteúdos gravados pelo professor Autor



## Glossário

Definição ou conceito de termos técnicos ou pouco conhecidos.



## Fica a Dica

Veja, em contexto on/off, indicações de livros, filmes, músicas, vídeos, artigos, textos, eventos, como feiras e congressos, e mantenha-se atualizado com os assuntos em questão.



## Enfim

Ao final de cada Tema, acompanhe a revisão dos principais assuntos estudados.

# Tecnologia Interativa

## QR CODE – Quick Response

Interatividade entre meios impresso e digital

### Aplicativos de Leitura:



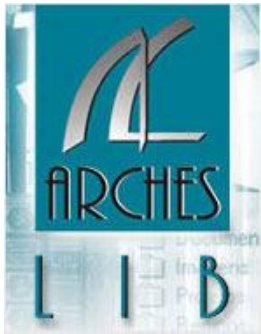
Para *Android* – QR Code Reader



Para *iPhone* – QR Reader



# Tecnologias EAD



Lyceum



D2L Capture

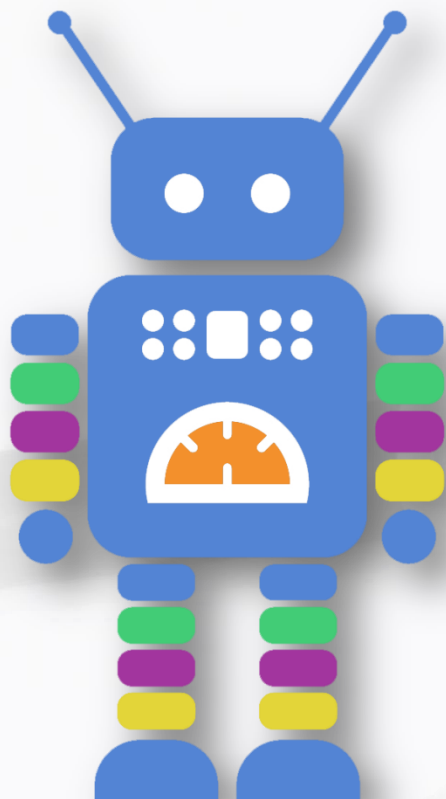
**HUGHES.**



**SONY**



# Desafios para o Futuro



- Colaboração
- Personalização
- Inovação
- Plataformas Adaptativas
- Interatividade
- Metodologias Ativas
- Gamificação
- Computação Semântica
- Comunicação
- Mobile Learning
- Computação Cognitiva
- Big Data & Analytics
- Formação e desenvolvimento dos atores EAD
- Legislação



# Obrigado!

**Marcos Wesley da Silva, Prof. Dr.**

marcos.wesley@unievangelica.edu.br  
(62) 3310 6770